

## Projet éolien de Chazelles

### Lettre d'information #1

Février 2023

#### Le mot du chef de projet

Depuis la fin de l'année 2021, nous étudions l'opportunité de réaliser un projet éolien sur la commune de Chazelles. Une première phase de pré-faisabilité nous a permis de nous assurer de l'accord des élus de la commune (délibération en date du 23 février 2022) et des propriétaires et exploitants de la zone de projet pour le lancement des différentes études à venir (paysagères, acoustiques, environnementales, mesures de vent).

Aujourd'hui, nous sommes prêts à démarrer ces études qui composent un projet éolien. D'une durée approximative d'une année, celles-ci nous permettront de répondre aux questions que vous vous posez : combien d'éoliennes ? De quelle taille ? À quels emplacements ? Ce projet de transition énergétique et écologique, nous le développerons en toute transparence et en concertation. Vous serez informés de chaque étape, et nous avons à cœur de le co-construire avec vous.



**Clément Chazalnoël**

Chef de projet

**RWE Renouvelables France**

clement.chazalnoel@rwe.com

#### L'énergie éolienne

Une technologie présentant de nombreux avantages

##### Production propre

Aucune émission de gaz à effet de serre pendant l'exploitation, aucun déchet

##### Technologie mature

En 25 ans, la puissance d'une éolienne a été multipliée par 10

##### Faible emprise au sol

Une plateforme éolienne nécessite une vingtaine d'ares au sol



##### Industrie compétitive

L'énergie éolienne est aujourd'hui une des énergies les moins chères

##### Indépendance énergétique

La France possède le 2e gisement éolien d'Europe

##### Objectifs régionaux

La région Auvergne-Rhône-Alpes s'est fixé comme objectif l'installation de 4 807 MW d'énergie éolienne en 2030 (SRADDET). Aujourd'hui, près de 620 MW sont installés, soit 13 % de l'objectif.



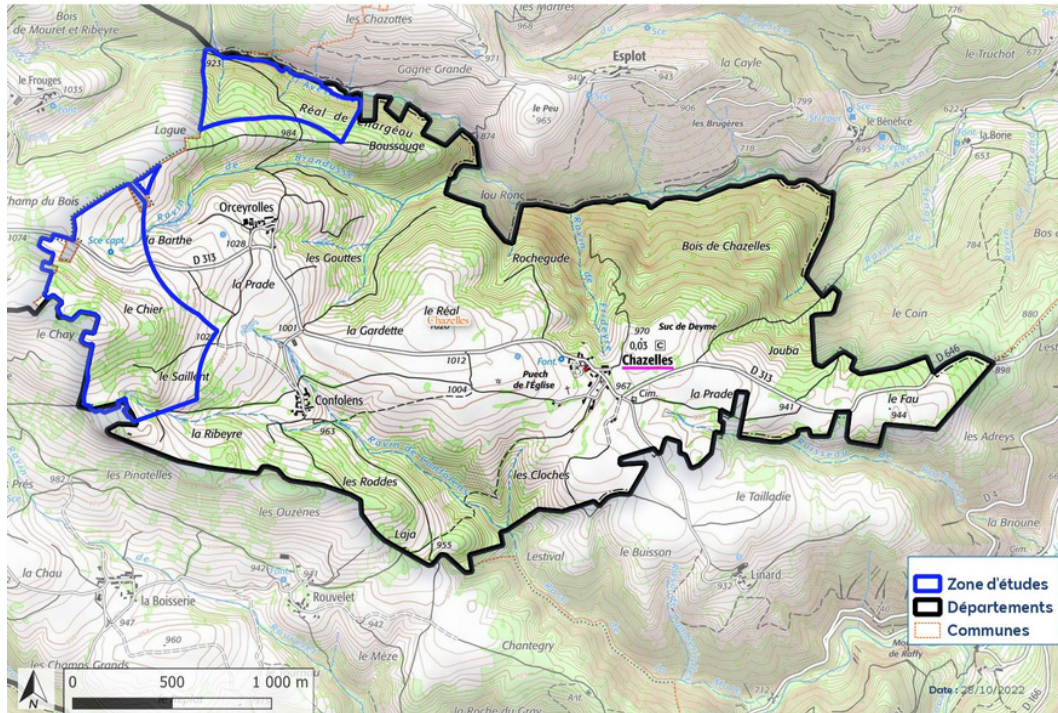
Mât de mesure (illustration)

#### L'étude des vents : installation d'un mât de mesure

Dans le cadre d'une étude de faisabilité d'un projet éolien, il est essentiel de disposer de données récentes et locales sur la ressource en vent. La conception du projet (implantation et modèle retenu d'éolienne) dépend en partie de ces données. Un mât de mesure des vents a ainsi été installé au cœur de la zone de projet en février 2023, pour une durée d'environ deux ans. Ce mât est d'une hauteur de 100 mètres. Il comporte des girouettes et anémomètres à différentes hauteurs. Ces instruments nous donneront des informations sur la vitesse et la direction des vents dominants. Des micros seront également installés pour enregistrer l'activité des chiroptères (chauves-souris) en altitude, dans le cadre de l'étude écologique.

# Le potentiel éolien à Chazelles

## PROJET EOLIEN DE CHAZELLES



## RWE La zone d'étude



La zone identifiée se situe à l'ouest de la commune, précisément au nord et au sud-ouest du hameau d'Orceyrolles.

Sa forme est définie par la distance réglementaire à respecter vis-à-vis des habitations (500 mètres minimum), ainsi que par les limites communales.

Les différentes études à mener sur le territoire nous permettront de définir des scénarios d'implantation.

## Les chiffres clés



# 3 à 4

## éoliennes

Le potentiel maximal de la zone est évalué à 4 éoliennes, d'une hauteur de 180 à 200 mètres en bout de pale.



# 5 à 6

## MW

Puissance unitaire des modèles d'éoliennes considérés à ce stade.



# 12 300

## habitants

À titre indicatif, un parc éolien de 3 éoliennes de 5,7 MW pourrait produire l'équivalent de la consommation électrique (tous usages domestiques) de 12 300 personnes (estimation ADEME).

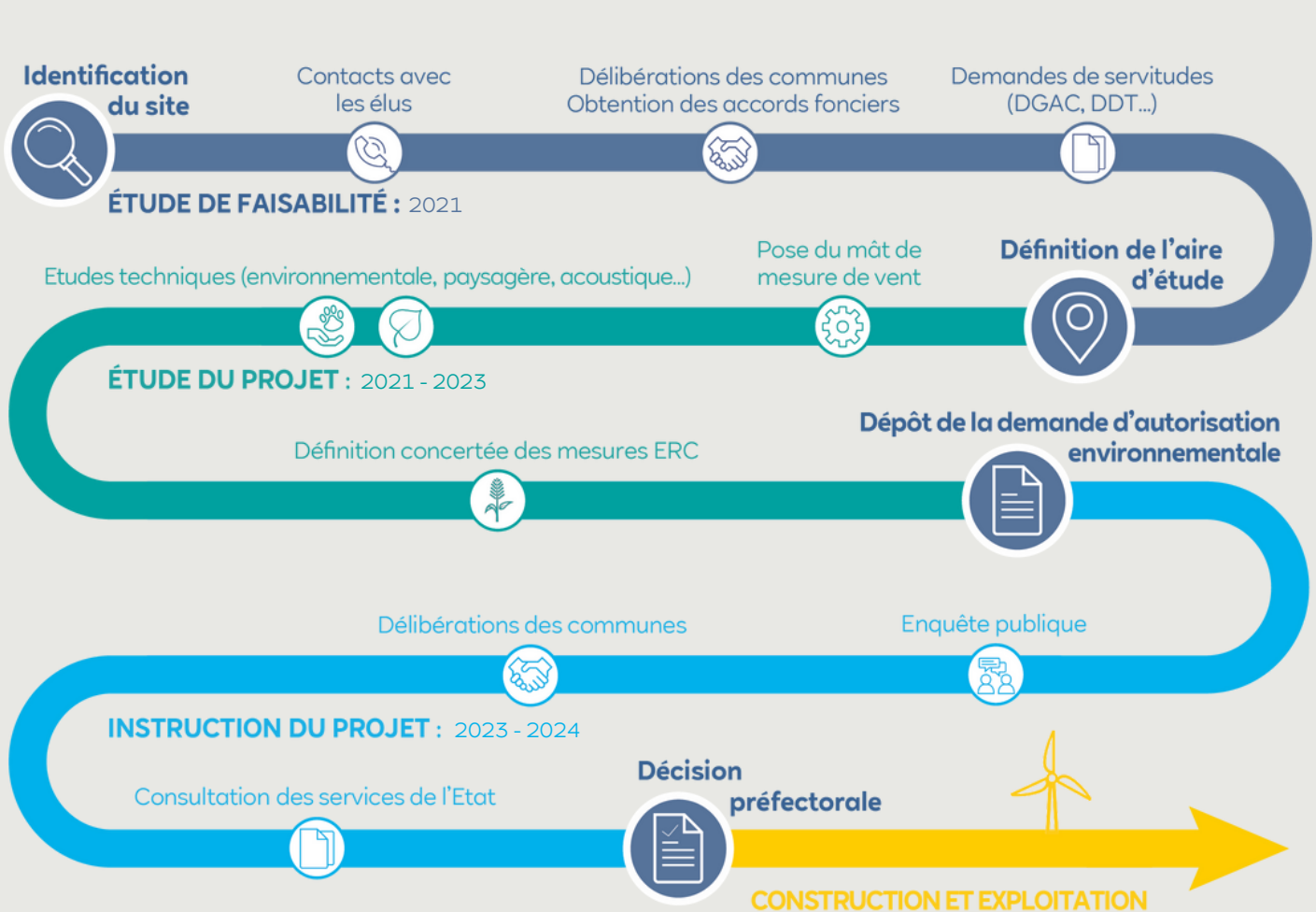
## Un projet créateur de valeur pour le territoire et les habitants

Un projet éolien génère des richesses pour le territoire d'implantation, sous forme de taxes perçues par la commune et la communauté de communes. Des chiffres pourront être présentés lorsque le nombre d'éolienne et leur puissance seront connus. Les habitants du territoire pourront également en profiter, par le biais de mesures d'accompagnement au projet.



# Le planning du projet

Un projet éolien est une démarche de longue haleine (5 à 7 ans en moyenne, en France) et s'appuie sur d'importantes études qui seront réalisées par des bureaux d'études indépendants : naturalistes, paysagers et acoustiques. Les résultats de ces études vous seront présentés au fur et à mesure, et nous permettront d'avancer dans la définition du projet éolien : nombre, gabarit et emplacements.



## Rendez-vous en 2023 pour la concertation !

Une séquence de concertation préalable sera organisée par RWE d'ici le dépôt de la demande d'autorisation environnementale en préfecture, pour vous laisser l'opportunité de vous exprimer sur ce dossier, tout au long de la durée de vie du projet.

Plusieurs temps forts et informations vous seront proposés pour suivre l'avancée du projet éolien de Chazelles et d'avancer ensemble sur sa définition.

Les modalités d'organisation seront fixées ultérieurement et une communication aura lieu pour vous en informer.

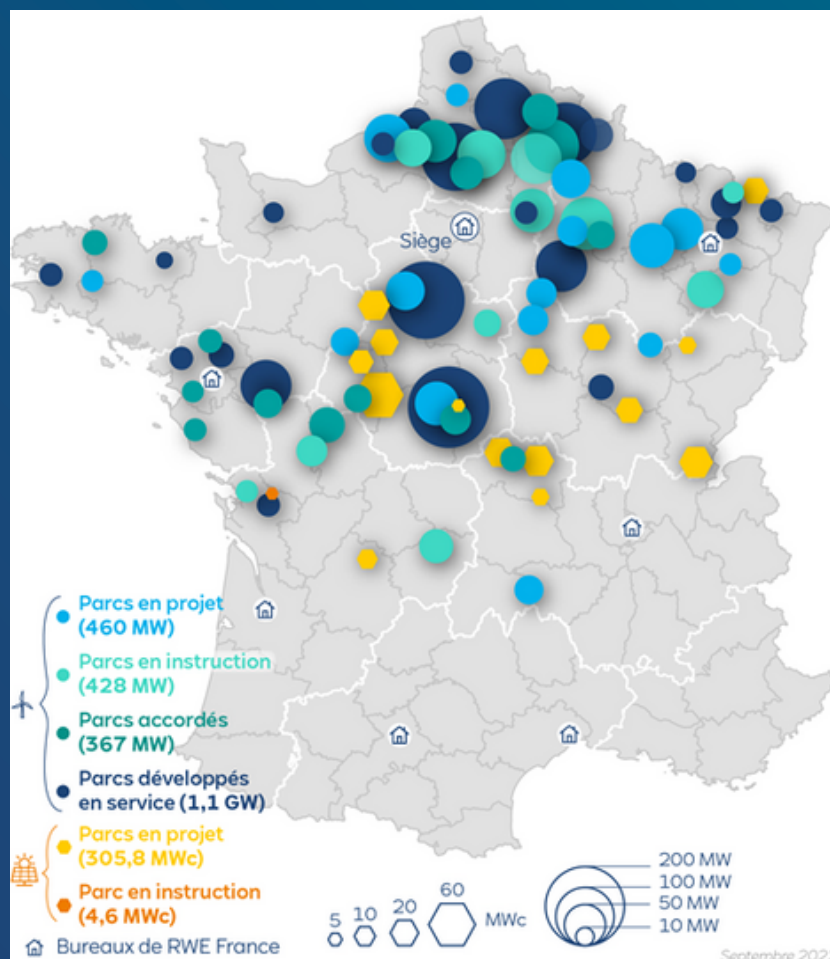


## Qui sommes nous ?

# RWE Renouvelables France

Filiale française du groupe RWE, RWE Renouvelables France est l'un des principaux développeurs et producteurs d'énergies renouvelables en France. Ses plus de 160 collaborateurs y développent, construisent, exploitent et assurent la maintenance de parcs éoliens et solaires.

En matière d'éolien terrestre, les équipes ont développé plus de 1 GW de puissance électrique et 66 parcs. D'ici la fin de l'année, l'entreprise aura mis en service 6 nouveaux parcs éoliens terrestres qu'elle exploitera pour une capacité totale de 150 MW. L'entreprise a à cœur de travailler main dans la main avec les riverains, les élus, les acteurs socio-économiques, les associations, les administrations et le Gouvernement. Du lancement du projet à son démantèlement ou son renouvellement, RWE Renouvelables France porte une attention particulière à la qualité de ses projets dont la concertation et l'intégration locale sont les clés de la réussite.



## Le site Internet du projet est en ligne !

Un site internet entièrement dédié au projet éolien de Chazelles est en ligne. Retrouvez-y les informations relatives au projet, à son déroulé, les avancées et les événements de concertation organisés au fur et à mesure du développement. Le site est disponible à cette adresse :

[chazelles.projet-eolien.com](http://chazelles.projet-eolien.com)

